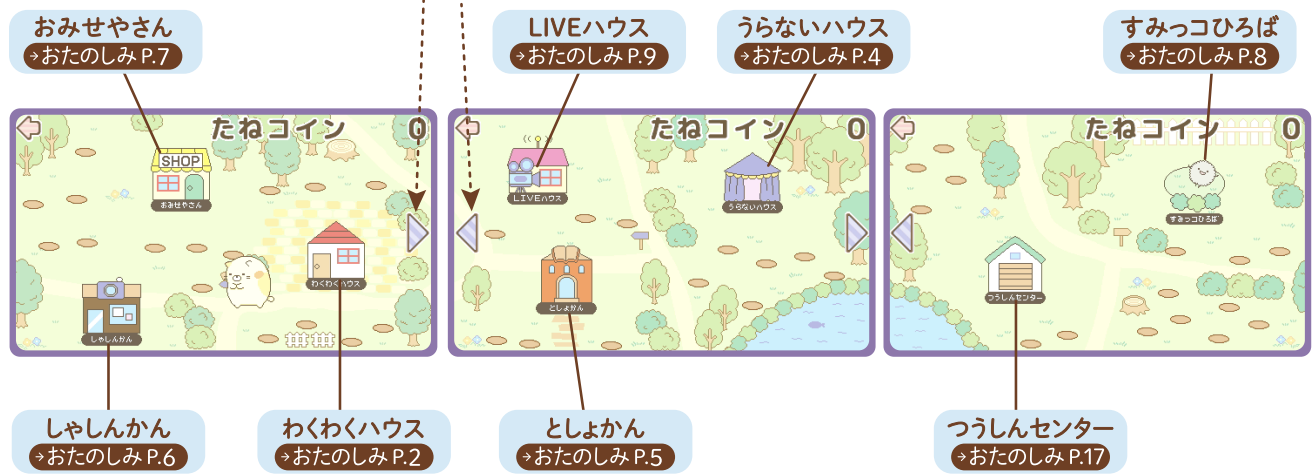


おたのしみ

わくわくタウン

たねコインを埋めて花を咲かせたり、「おみせやさん」→「おたのしみ P.7」「しゃしんかん」→「おたのしみ P.6」
 「わくわくハウス」→「おたのしみ P.2」「LIVEハウス」→「おたのしみ P.9」「としょかん」→「おたのしみ P.5」
 「うらないハウス」→「おたのしみ P.4」「すみっこひろば」→「おたのしみ P.8」「つうしんセンター」→「おたのしみ P.17」
 に移動することができるよ!

クリックするとページが切り替わります。



●タウンの成長のさせ方

「すみっこひろば」→「おたのしみ P.8」でたくさんキャラクターを集めるとタウンが3段階に成長するよ!



●たねコインを植えてみよう

- 植える場所を選ぶ
丸い穴をクリックすると、たねコインを植えられるよ。
- たくさん遊んでたねコインを集めると
芽→つぼみ→花またはきのこの順に成長するよ。
成長したら収穫することができるよ。



はな	→ → →
きのこ	→ → →

おたのしみ

☆☆ わくわくハウス ☆☆



すみっこたちとリモート遊びをしたり、お部屋をカスタマイズして遊ぼう!

リモートあそび
リモート遊びが始まります。

アイテム
すみっこにアイテムをあげたり、お部屋をカスタマイズできます。

マイク
音認識ですみっこに話しかけられます。

ポスト
「てがみをかく」「てがみをおくる」で送った手紙を確認できます。

おせわ
各お部屋に応じたすみっこのアクションをたの乐しめます。

背景を切り替えられます。

アイテム



前のページに移動します。

「スーパー」「インテリア」「きせかえ」「ふくガチャ」にアイテムの一覧を切り替えます。

次のページに移動します。

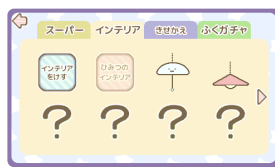
[スーパー]

「スーパー → おたのしみ P.7」でたねコインでゲットしたアイテムが表示されるよ。選択すると、すみっこにアイテムをあげることができるよ。



[インテリア]

「インテリア → おたのしみ P.7」でたねコインでゲットしたインテリアアイテムが表示されるよ。インテリアをお部屋に配置することができるよ。「インテリアをけす」を選んでから配置したインテリアを選べると、消すことができるよ。



[ふくガチャ]

「ふくガチャ → おたのしみ P.7」で当たったアイテムが表示されるよ。選択すると、すみっこがアイテムに応じた特別なアクションをするよ。



[きせかえ]

「MYLIVEはいしん → おたのしみ P.10」でたくさん遊んでゲットしたきせかえが表示されるよ。選択すると、すみっこがお着替えるよ。



おたのしみ

ポスト

「てがみをかく」「てがみをおくる」→パソコンP.2で作成してすみっコに送った手紙を読むことができるよ。



手紙が届いていないとき



手紙が届いているとき

※手紙を送ったすみっコのマウスカバーに、チェンジしている状態でわくわくハウスで確認してね。

リモートあそび

※インターネットには繋がりません。

画面の右上にあなたが登場!

パソコン本体のカメラでリアルタイムに映像を写すよ。

画面に向かってお話しするとすみっコがアクションをするよ。

リモートあそびをやめるときは、もう一度  をクリックしてね。




マイク

画面に向かってお話しするか、吹き出しの中に表示されている言葉をクリックしてみよう! すみっコがアクションをするよ。

◀▶をクリックするとページが切り替わられます。

※声の高さやイントネーションによって反応しない場合があります。

 ※表示されている文字をクリックすることでも反応します。



おせわ

各お部屋でおせわアイコンをクリックするとお部屋に
応じたアクションを楽しめます。

表示されたアクションをしてみてくださいね。

お料理が成功するのは、しろくまだけだよ!



おともだち

わくわくハウスで何度も遊ぶとおともだちがに遊びに来ます。

※おともだちが遊びに来ているときは、「リモートあそび」、
「インテリア」では遊べません。

おともだちが遊びに来ているときはわくわくハウスに右のような
アイコンが表示されます。

おともだちは「すみっコひろば」→おたのしみP.8のおさんぽにいく?
でおともだちになると遊びに来ます。

また、パスワードで解放されたおともだちも遊びに来ます。



おたのしみ

★ ★ うらないハウス ★ ★



4つのうらないをすることができるよ。

最初は、『おみくじ』、『あいしょううらない(こいびと)』、『あいしょううらない(ともだち)』には入れないよ。

「すみっコひろば」→「おたのしみP.8」でキャラクターをたくさんゲットするとうらないが解放されるよ!



• すいしょううらない •

画面をクリックすると
うらない結果が表示されるよ。



• おみくじ •

画面を3回クリックするとおみくじが引けるよ。

すみっコひろばのおさんぽでおともだちを
15ひき集めると解放されます。



• あいしょううらない(こいびと/ともだち) •

あなたと、あいての血液型を選んでね。
二人の相性が表示されるよ。

あいしょううらない(こいびと)は、
すみっコひろばのおさんぽでおともだちを
25ひき集めると解放されます。

あいしょううらない(ともだち)は、
すみっコひろばのおさんぽでおともだちを
35ひき集めると解放されます。



おたのしみ



としょかん



第1段階



第2段階



第3段階



ずかん



「すみっコひろば **おたのしみP.8**」のおさんぽで
おともだちになったすみっコのキャラクター
たちが**図鑑**に登録されるよ。

ずかんは全部で65種類だよ。
全部集められるかな。

※パスワードで解放されたキャラクターも
ずかんに登録されます。



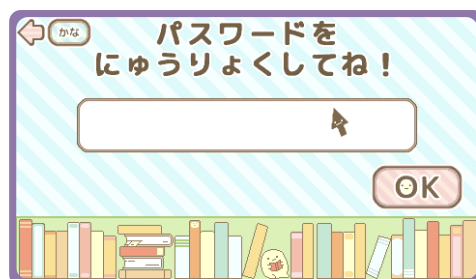
パスワード



ひみつのパスワードをキーボードで入力
すると、ひみつのアイテムやフレーム、
おともだちがゲットできちゃうよ♥

ゲットしたひみつのアイテム、おともだちは
「アイテム **おたのしみP.2**」「さつえい **おたのしみP.6**」
「デコ **おたのしみP.6**」「ずかん **おたのしみP.5**」で
確認できるよ。

※ひみつのパスワードのうち1つは、セガトイズホームページ内
すみっコぐらしパソコンMYLIVEのページに掲載しています。



★セガトイズホームページ★

<https://www.segatoys.co.jp/sumikkogurashipc/>

おたのしみ

しゃしんかん



さつえい

カメラで写真を撮影してあそべるよ。



写真を撮影するよ。



セルフタイマーをオフにするよ。



セルフタイマーをオンにするよ。

クリックすると、3秒、5秒、10秒にタイマーの時間を変更するよ。



すみっこのフレームで撮影できるよ。◀▶でページ送り、OKで決定するよ。

「ふくガチャ」で新しいフレームをゲットすると追加されるよ。



デコ

撮影した写真をデコっちゃおう!



デコを全部消すよ。



1つ前の状態に戻るよ。



デコを選べるよ。



フレームを選べるよ。



デコった画像を保存するよ。



「ふくガチャ」で新しいデコやフレームをゲットすると追加されるよ。

アルバム

撮影した写真やデコった写真を確認できるよ。



「デコ」に移動するよ。



選択している写真を削除するよ。



選択している写真を切り替えるよ。



カメラであそぼう

すみっこあてゲーム

すみっこが隠れているカップをあてよう。



すみっこアーム

タイミングよく画面をクリックしてアームですみっこをつかんじゃおう。



すうじクリック

すみっこが持っている旗の数字を小さい順にクリックしてね。



おたのしみ

おみせやさん



スーパー

たねコインを使ってスーパーでお買い物しよう!

ゲットしたものは「わくわくハウス」でおたのしみP.2」ですみっこにあげることができるよ。



インテリア

たねコインを使ってインテリアショップでお買い物しよう!

ゲットしたものは「わくわくハウス」でおたのしみP.2」でお部屋に配置することができるよ。



ふくガチャ

たねコインを使ってふくガチャを引けるよ。

「わくわくハウス」でおたのしみP.2」で使えるアイテムや「しゃんかん」でおたのしみP.6」で使えるフレームやデコが当たるよ。

※ふくガチャはたねコイン10枚で1回引けます。



おたのしみ

すみっこひろば



おさんぽでおともだちになったキャラクターが
表示されるよ。
たくさんおともだちを集めよう。

おさんぽ

すみっこが
おさんぽに
行きます。



おさんぽ

おさんぽに行き、おともだちに出会おう!

- ▶ ですみっこが歩くよ。
- ▲ で障害物をよけて進もう。



到着先でおともだちに出会えるかも。
アイテムをあげたり、出題するクイズに正解すると
おともだちになることができるよ。
アイテムは「おみせやさん → おたのしみ P.7」で
購入してね。



おともだちになったら、わくわくハウスに遊びに来たり、ずかんに登録されるよ。

「つうしんセンター → おたのしみ P.17」ですみっこぐらしPhone(別売)に送信することができるよ。

おともだちをたくさん集めると、わくわくタウンが成長したり、

うらないハウスで、新しい占いができるようになるよ!

おたのしみ

※インターネットには繋がりません。

LIVEハウス



ヘッドセットを使用し、遊ぶとより楽しめるメニューです。

自分のオリジナルLIVE配信やすみっコ達のLIVE配信を楽しめるよ!

すみっコLIVEはいしん

アイコンをクリックするとすみっコ達のそれぞれのLIVE配信が始まります。



ライバーランク

ライバーランク→おたのしみ P.10が上がるとうりバーバッチが表示されます。

MYLIVEはいしん

自分のLIVE配信を始めます。

LIVEはいしんつうしん

すみっコぐらしPhone(別売)とLIVEはいしんがもっと楽しくなる通信が出来ます。

※すみっコぐらしPhone(別売)がないと遊ぶことができません。

すみっコLIVEはいしん

ヘッドセットを着用し、すみっコのLIVE配信に声かけしたり、ハートやスタンプを送っちゃおう!



自分のLIVE配信が出来るMYLIVEはいしんに切り替わられます。



ハートを送ることが出来ます。クリックすると「すみっコLIVEはいしん」の画面に表示されます。



スタンプを送ることが出来ます。好きなスタンプをクリックすると「すみっコLIVEはいしん」の画面に選んだスタンプが表示されます。



スタンプは「MYLIVEはいしん→おたのしみ P.10」でたくさん遊んでゲットすると、追加されます。

ヘッドセットのマイクで声かけしたり ハートやスタンプを押して「すみっコLIVEはいしん」にたくさん アクションすると、メーターが溜まります。メーターがいっぱいになるとすみっコたちのスペシャルなLIVE配信が楽しめるよ。



拍手などの音でメーターをためることができるので耳の不自由なお子様も遊ぶことができます。



おたのしみ

※インターネットには繋がりません。

MYLIVEはいしん

配信テーマに沿って、オリジナルのLIVE配信を
楽しんじゃおう!
視聴者からのリクエストにたくさん答えると、
ライバーランクが上がるよ!



背景を設定できます。
背景を設定するときは、
目鼻口をしっかりと映してね。
顔認識で、背景合成が楽しめるよ!
すみっこの世界でLIVEはいしん
しているみたい!



フレームを
設定できます。



BGMを
設定できます。



エフェクトを
設定できます。

※ヘッドセットのマイク等で口を覆うとうまく認識されない場合があります。

※はいけい、フレーム、エフェクト、BGMは、MYLIVEはいしんでたくさん遊ぶとゲットできます。

すみっこ LIVE

マウスのすみっこのLIVE配信の画面に
切り替わります。

962191

はいけい、フレーム、エフェクト、BGMを
設定したり、視聴者のリクエストに答えると
視聴者数が上がります。



ハート たくさんお話すると
視聴者からハートが送られてくるよ!

リクエスト 視聴者からのリクエストが表示されるよ。
ヘッドセットのマイクでリクエストに答えてみよう!

※1配信につき2回リクエストが表示されます。
リクエストに答えられたら、画面にスタンプが
表示されるよ。たくさんリクエストに答えると
ライバーランクが上がります。



ライバーランク
ライバーランクが上がると
丸い点線部分にライバーバッチが表示され、
視聴者数も上がるよ!
視聴者からのリクエストにたくさん答えよう!

拍手などの音でハートが送られたり、
リクエストに答えることができるので
耳の不自由なお子様も遊ぶことができます。

おたのしみ

LIVEはいしんつうしん

- ※インターネットには繋がりません。
- ※すみっこぐらしPhone(別売)がないと遊べないメニューです。

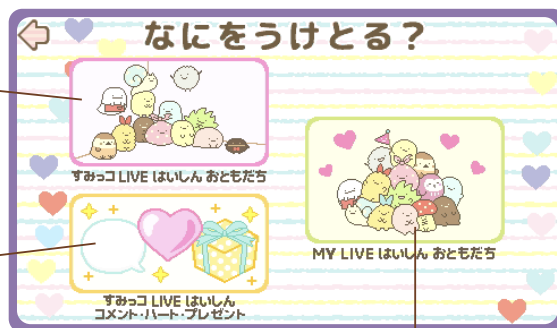
「カードできせかえ!すみっこぐらしPhone」(別売)との通信を楽しんじゃおう!

すみっこLIVEはいしんおともだち

「すみっこLIVEはいしん」にすみっこぐらしPhoneのおともだちを表示することができます。

すみっこLIVEはいしん コメント・ハート・プレゼント

「すみっこLIVEはいしん」にすみっこぐらしPhoneからスペシャルなハート・コメント・プレゼントを送信することができます。



MYLIVEはいしんおともだち

自分の「MYLIVEはいしん」におともだちのLIVE配信を中継できます。

[すみっこLIVEはいしんおともだち]



「すみっこLIVEはいしん」にすみっこぐらしPhoneのおともだちを表示することができます。

表示されたおともだちをクリックすると反応するよ。

※ふろしき、ふろしきボーダーは反応しません。

●通信のしかた



すみっこぐらしPhoneは「つうしん」のアプリを使用します。
「そうしん」であそびにいくを選択し送りたいおともだちを送信してください。

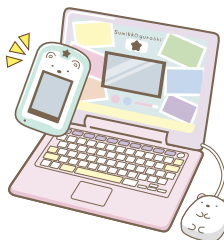
おともだちを表示させたいチャンネルを選んでください。
すみっこぐらしパソコンMYLIVEとすみっこぐらしPhoneで右の通信画面を表示させてください。
つうしんをはじめると同時にクリックしてください。



通信する際は、20cm以内の距離に図のように近づけてください。

★周りが静かな環境で行ってください。

★指等ですみっこぐらしPhoneのマイクの穴をふさがないように注意してください。ふさいだ場合、通信が正常に行えない場合があります。



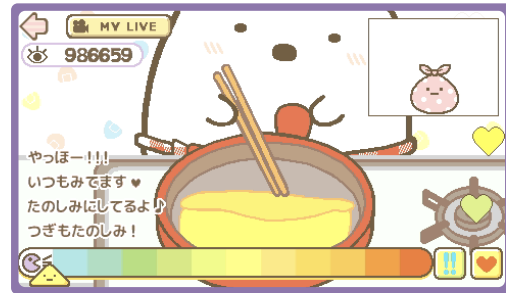
マイク



右の画面が表示されたら送信成功です。

おたのしみ

通信成功画面が表示され、画面をクリックすると「すみっコLIVEはいしん」画面に送ったおともだちが表示されます。



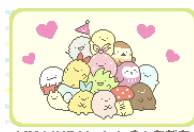
一定時間が経過するとおともだちは帰ります。

おともだちをえらぶボタンをクリックするとLIVEはいしんつうしんメニューに移行します。



おたのしみ

[MYLIVEはいしんおともだち]



MY LIVEはいしんおともだち

自分の「MYLIVEはいしん」におともだちのLIVE配信を中継できます。
おともだちのLIVE配信は、表示されたおともだちをクリックすると反応したり、ハートを送ることもできるよ。
※ふろしき、ふろしきボーダーはクリックしても反応しません。

●通信のしかた



すみっこぐらしPhoneは「つうしん」のアプリを使用します。
「そうしん」であそびにいくを選択し送りたいおともだちを送信してください。

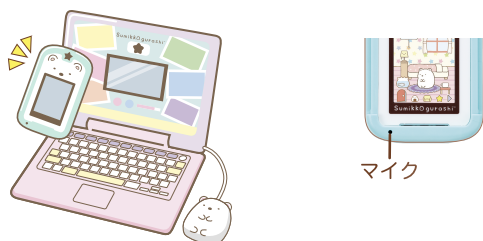
すみっこぐらしパソコンMYLIVEとすみっこぐらしPhone
で右の通信画面を表示させてください。
つうしんをはじめると同時にクリックしてください。



通信する際は、20cm以内の距離に図のように近づけてください。

★周りが静かな環境で行ってください。

★指等ですみっこぐらしPhoneのマイクの穴をふさがないように注意してください。ふさいだ場合、通信が正常に行えない場合があります。



右の画面が表示されたら送信成功です。



MYLIVEはいしんの画面に切り替わり、
画面下におともだちからのちゅうけいだよ
と通知が来ます。

画面右上の「おともだちちゅうけい」をクリックしてください。

おともだちのLIVEはいしんの画面に切り替えることができます。

👉 をクリックしてハートをたくさん送ってみてね。



おたのしみ

一定時間が経過するとおともだちは帰ります。

おともだちをえらぶボタンをクリックするとLIVEはいしんつうしんメニューに移行します。



おたのしみ

[すみっコLIVEはいしん コメント・ハート・プレゼント]



「すみっコLIVEはいしん」にすみっコぐらしPhoneから
スペシャルなハート・コメント・プレゼントを送っちゃおう!

こちらは、付属の「すみっコぐらしPhone(別売)用きせかえカード」を使用します。

付属のきせかえカードは、「カードできせかえ!すみっコぐらし
Phone」(別売)に挿入するとパスワード入力画面に切り替わり
ます。下記パスワードをご入力ください。

パスワード: パソコンといっしょ

オモテ



ウラ

パスワードを入力すると、「すみっコLIVEはいしん コメント・ハート・プレゼント」で通信できる
「LIVEはいしん」アプリがすみっコぐらしPhoneで解放されます。
※アプリの「パスワード」では開放されません。

●通信のしかた



すみっコぐらしPhoneは
「LIVEはいしん」のアプリを使用します。

すみっコぐらしPhoneで「LIVEはいしん」のアプリを開き
送信したいものを選択してください。



すみっコぐらしパソコンMYLIVEで「LIVEはいしん つうしん」を選択し、
「すみっコLIVEはいしん コメント・ハート・プレゼント」を選んでください。
受信したいすみっコのチャンネルを選択してください。



すみっコぐらしパソコンMYLIVEは、選択した
チャンネルの「すみっコLIVEはいしん」の画面が
表示されます。

こちらが通信画面です。

この画面には送信したものが表示されます。



おたのしみ

右がすみっこぐらしPhoneの送信画面です。
 メーターがたくさんたまっているときにSTOPを押すと
 スペシャルなハート・コメント・プレゼントが送れます。

※通信中はメーターが何度でも変更可能です。
 ※メーターを止めた位置によってハート・コメント・プレゼントの
 送信される内容が変わります。



送信が成功するとすみっこぐらしパソコンMYLIVEで下の画面が表示されます。



「すみっこLIVEはいしん」にすみっこぐらしPhoneから送信したハート・コメント・プレゼントが表示されます。



おたのしみ

☆☆ つうしんセンター ☆☆

※すみっこぐらしPhone(別売)がないと遊べないメニューです。



すみっこぐらしPhoneは「つうしん」のアプリを使用します。

● つうしん 通信のしかた

①通信を始める際は、右の画面のようにすみっこぐらしパソコンMYLIVEとすみっこぐらしPhoneを近づけてください。送信側と受信側で同時に「つうしんをはじめる」ボタンをタッチしてください。

②右の画面が表示されている間は通信中です。
※高音の通信音が発生します。

③送信側・受信側ともに確認の画面が出たらOKを同じタイミングでタッチして下さい。

④通信成功時は、演出が始まります。
右の画面が表示された場合は、通信失敗です。
再度通信を行ってください。
※通信に失敗したときは、「通信時の注意」→おたのしみ P.18」を参考にやり直してください。

第1段階



第2段階



第3段階



そうしん

すみっこパソコンMYLIVEからすみっこPhoneへおともだち、おたのしみ、コインを送信することができます。

じゅしん

すみっこPhoneからすみっこパソコンMYLIVEへおともだち、おたのしみ、コインを受信することができます。



👉 どうじにクリックしてね!

つうしんをはじめる



つうしんちゆう...



つうしんちゆう...



つうしんしっぱい...



おたのしみ

●通信時の注意

通信する際は、20cm以内の距離に図のように近づけてください。

★周りが静かな環境で行ってください。

★指等ですみっこぐらしPhoneのマイクの穴

ふさがないように注意してください。ふさいだ場合、通信が正常に行えない場合があります。



・ そうしん ・

あそびにいく : おともだちがおでかけします。

おたのしみをおくる : おたのしみが送れます。

コインをおくる : たねコインを送れます。



すみっこぐらしPhoneは「じゅしん」を選択してください。



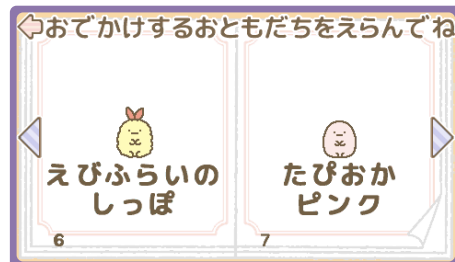
[あそびにいく] あそびにいく

すみっこぐらしPhoneにおともだちがおでかけします。「ずかん」に登録されているおともだちの中から選べます。

※自分の「ずかん」のおともだちは減りません。

※おともだちは「すみっこひろば」→「おたのしみP.8」やパスワード解放で集めることができます。

※パスワードで解放されたおともだちは通信できません。



下記画面が表示されたら送信成功です。



おたのしみ

[おたのしみをおくる] おたのしみをおくる

所持しているおたのしみを
すみっこぐらしPhoneに送ることができます。

※自分のおたのしみは減りません。
相手のおたのしみは増えて使用できる
ようになります。

おくるおたのしみをえらんでね



そうしんが
かんりょうしたよ!



[コインをおくる] コインをおくる

所持しているたねコインから、
相手のすみっこぐらしPhoneに
たねコインを送ることができます。

※送信すると、所持しているたねコインが
送った分だけ減ります。

※操作のタイミングによって、通信が成功して
いるが、つうしんしっぱいの画面が表示される
ことがあります。

そうしんが
かんりょうしたよ!



つうしん
しっぱい…



おたのしみ

じゅしん

[おともだちをむかえる]

すみっこぐらしPhoneからすみっこぐらしパソコン
MYLIVEのわくわくハウスにおともだちをむかえる
ことができます。

※自分の「ずかん」のおともだちは増えません。

※おともだちは通信が終わっても表示されていますが
一定時間を経過すると帰ります。



下記画面が表示されたら送信成功です。



遊びにきたおともだちによっては通信でしか
遊べないスペシャルなミニゲームが発生したり、
アイテムやコインをもらえます。

わくわくハウスにおともだちが遊びにきます!



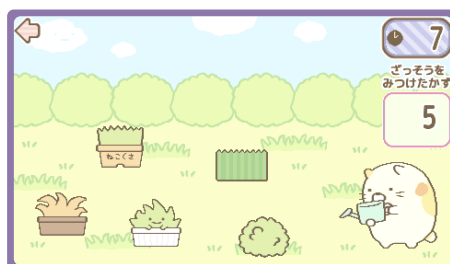
●ミニゲームの発生条件

わくわくハウスでおともだちをクリックするとミニゲームが発生します。

しろくまマウスのときに、ふろしきをむかえる



ねこマウスのときに、ざっそうをむかえる



おたのしみ

ペンギん?マウスのときに、
ペンギん(本物)をむかえる



とんかつマウスのときに、
えびふらいのしっぽをむかえる



とかげマウスのときに、
とかげ(本物)をむかえる



[おたのしみをうけとる]

すみっぐらしPhoneからおたのしみをうけとる
ことができます。

※受信したおたのしみは、「おたのしみ」で
使用できるようになります。

かき が めん ひょうじ そうしん せいこう
下記画面が表示されたら送信成功です。



[こインをうけとる]

すみっぐらしPhoneからたねコインをうけとる
ことができます。

※受け取ると所持しているたねコインが
受け取った分だけ増えます。

かき が めん ひょうじ そうしん せいこう
下記画面が表示されたら送信成功です。

